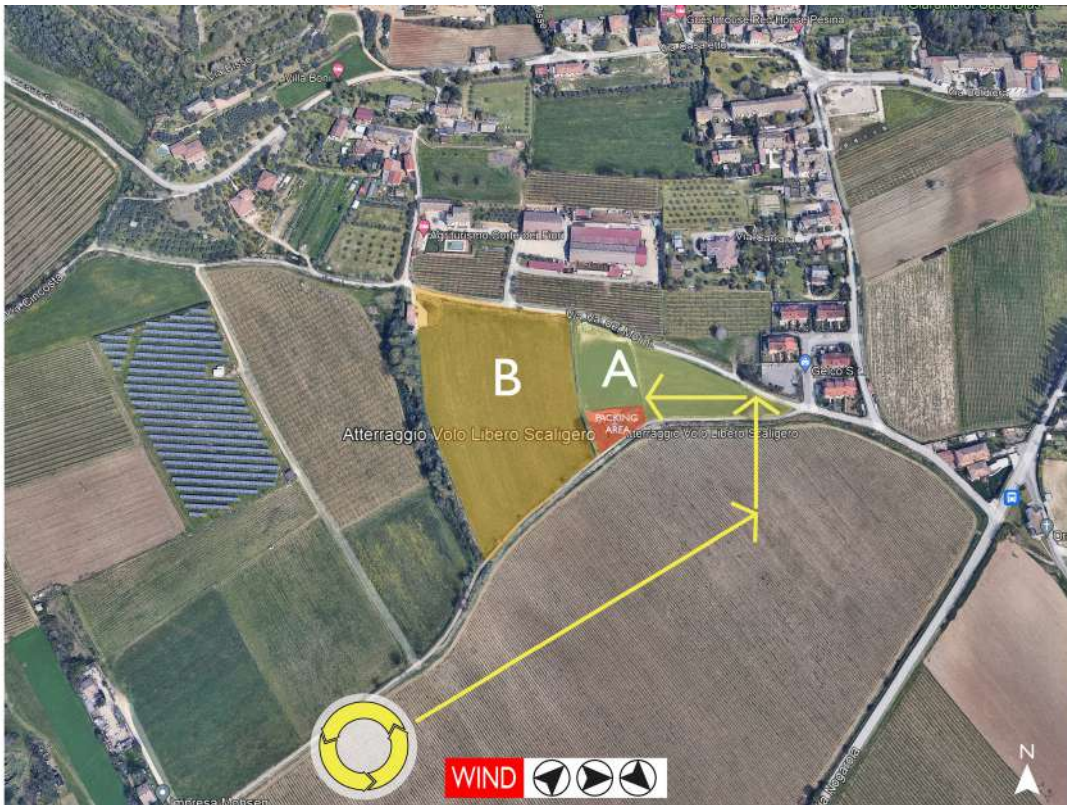


Vento da sud / South wind



Vento da ovest / West wind



Finale di atterraggio / Figure 8 landing approach

Per volare in questo sito è **obbligatorio** avere una radio in caso di emergenza, attestato di volo ed assicurazione in corso di validità.

*Valid emergency radio, flight certificate, and insurance are **required** to fly at this site.*



**118**



**LPD 23 (433.625 Mhz)  
CTCSS 3 (74.4 Hz)**



Per volare in questo sito è necessario essere in possesso di radio per le emergenze, regolare attestato di volo ed assicurazione in corso di validità.  
Il ritrovo dei piloti è presso il bar "PLAZA CAFE"  
(Via Giare di Sotto 16, 37013 Caprino Veronese)



To fly in this site you must be in possession of radio for emergencies, regular flight certificate, and valid insurance.  
Pilot's meeting point is at "PLAZA CAFE" bar.  
(Via Giare di Sotto 16, 37013 Caprino Veronese)



Bitte stellen Sie sich sicher, dass Sie eine gültige Flugschein (B-Schein), eine Flugsportversicherung und das Rundfunkgerät dabei haben, damit Sie sorgenlos auf dem Fluggebiete fliegen können. Der Treffpunkt des Flugsvereins ist am „PLAZA Café“  
(Via Giare di Sotto 16, 37013 Caprino Veronese).)



@ [info@vololiberoscaligero.org](mailto:info@vololiberoscaligero.org)

[www.vololiberoscaligero.org](http://www.vololiberoscaligero.org)

 [vololiberoscaligero](https://www.instagram.com/vololiberoscaligero)